



اتصال لولایی فلکسکو پیچ و مهره‌ای

FLEXCO BOLT HINGED SYSTEM



اتصال لولایی فلکسکو پیچ و مهره ای Flexco Bolt Hinged System یکی از مناسب ترین اتصالات شرکت فلکسکو برای پولی هایی با قطر کوچک می باشد. همچنین به دلیل اینکه برش تسمه برای استفاده از این محصول به صورت منحنی می باشد، از انحراف های ناخواسته جلوگیری کرده و باعث افزایش طول عمر تسمه نقاله خواهد شد.

این نوع از اتصالات لولایی در دو مدل عرضه شده که قطر درام ۱۵۰ میلی متر به بالا و ضخامت تسمه از ۶ تا ۱۶ میلی متر را پوشش می دهد.

طراحی تطبیق پذیر اتصال لولایی فلکسکو پیچ و مهره ای باعث شده این محصول به راحتی نصب شده و در صورت نیاز تنها با بیرون آوردن پین لولای آن به راحتی باز و بسته شود. پیچ و مهره ی منحصر به فرد این محصول نیز دلیل دیگر بر نصب آسان آن است و البته دو سر تسمه نقاله را محکم در کنار یکدیگر نگه می دارد. برای قدرت بیشتر و مقاوت در برابر کشیدگی نیز دندانهای مخصوص اتصال لولایی فلکسکو بدون آسیب رساندن به ایاف لایه کانواس (منجید) در پوشش لاستیکی تسمه نقاله فرو می روند.



شرکت آترین اشتاد
ATRIN ESHTAD CO.

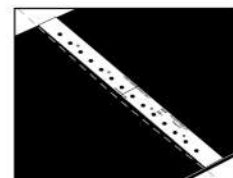
نماینده رسمی و انحصاری
شرکت FLEXCO

طریقه مصرف

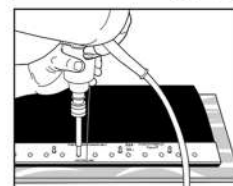
۱- دو سر تسمه نقاله را به صورت گونیا برش بزنید طوری که مقطع برش کاملاً عمود و دقیق باشد.



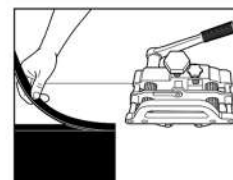
۲- زیر کار از یک تخته صاف استفاده کنید و سپس شابلون متناسب با سایز بست را با میخ به همراه نوار نقاله روی تخته چوبی ثابت کنید تسمه را بر اساس انحنای شابلون ببرید.



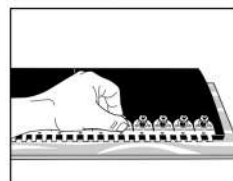
۳- دو سر تسمه را با استفاده از یک دریل دور متغیر و پانچ مخصوص فلکسکو در محل سوراخهای موجود در روی شابلون سوراخ کنید.



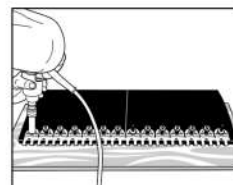
۴- برای تسمه ها با لایه بالایی بیشتر از ۴.۸ میلیمتر، لایه برداری با لایه بردار مخصوص فلکسکو پیشنهاد می شود.



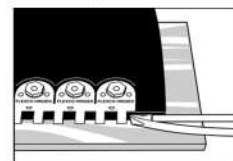
۵- پیچ و مهره ها را در جای خود قرار داده و با دست مهره ها را سفت کنید تا مقداری که مهره ها با اتصالات درگیر شده و در جای خود قرار گیرند.



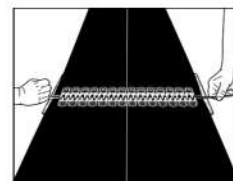
۶- با استفاده از آچار مخصوص فلکسکو و با استفاده از یک دریل ضربه ای پیچ ها را در جای خود محکم کنید.



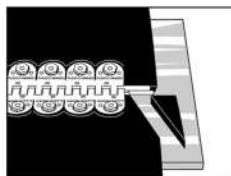
۷- مطابق شکل نوار درز گیر را در هر دو سمت اتصال در جار خود قرار دهید.



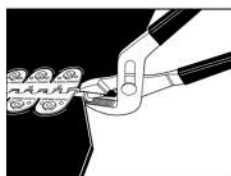
۸- دو سر اتصال را به هم نزدیک کرده و پین مخصوص را از میان لولای اتصال بگذرانید.



۹- مطابق شکل لبه های پشتی تسمه را در دوسمت تسمه با زاویه ۴۵ درجه برش دهید.



۱۰- واشر مخصوص را جهت فیکس شدن پین لولایی در انتهای پین قرار داده و با انبر سفت کنید.



انواع اتصال و روش انتخاب محصول

PRODUCT SIZE	MIN PULLEY DIAM	KN/M MAX	BELT THICKNESS
257X	152 mm	33	6 mm - 11 mm
550	230 mm	52	6 mm - 16 mm

مزایای استفاده از این محصول

- سهولت و سرعت در نصب
- جلوگیری از توقف طولانی خط
- قابلیت اتصال در محل
- اتصال مستحکم و قابل اطمینان و بهترین نوع اتصال تسمه نقاله
- قیمت تمام شده پایین تر نسبت به انواع روشهای اتصال دیگر
- عدم ریزش مواد در محل اتصال
- بی خطر برای سلامتی و ایمنی پرسنل
- رضایت مشتریان و کارایی محصول

برای هماهنگی آموزش با ما تماس بگیرید

FLEXCO

شرکت آترین اشتاد
ATRIN ESHTAD CO.

نماینده رسمی و انحصاری
شرکت FLEXCO



فکس ۰۲۱۴۴۹۸۶۰۷۹
کد پستی ۱۳۹۷۱۱۴۴۸۱
تهران، کیلومتر ۱۸ جاده مخصوص
تهران - کرج، خیابان ۶۳، بن
بست سوم شرقی، پلاک ۱۳

تلفن ۴۴۹۸۵۹۷۷ - ۴۴۹۸۵۸۹۳
۴۴۹۸۵۶۶۷ - ۴۴۹۸۵۶۲۱
واتساپ و تلگرام ۰۹۱۲۸۹۴۱۱۹۰
ایمیل info@atrinestad.com
وبسایت www.atrinestad.com